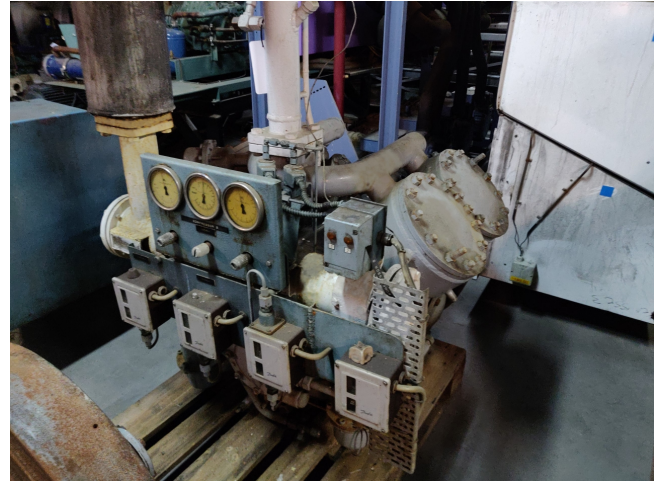


# Grasso RC 411

## Specifications

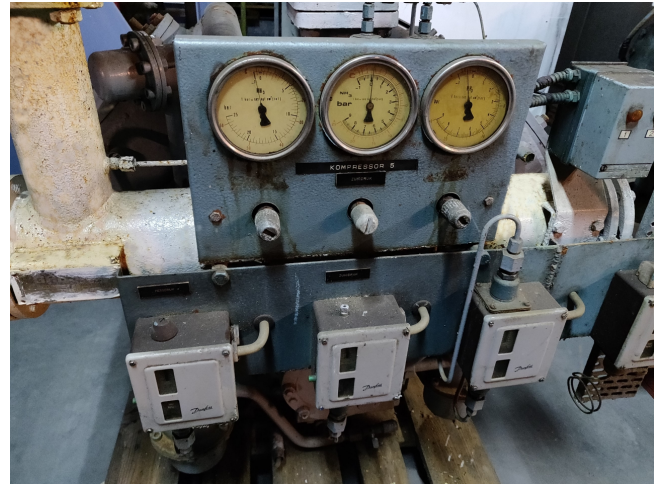
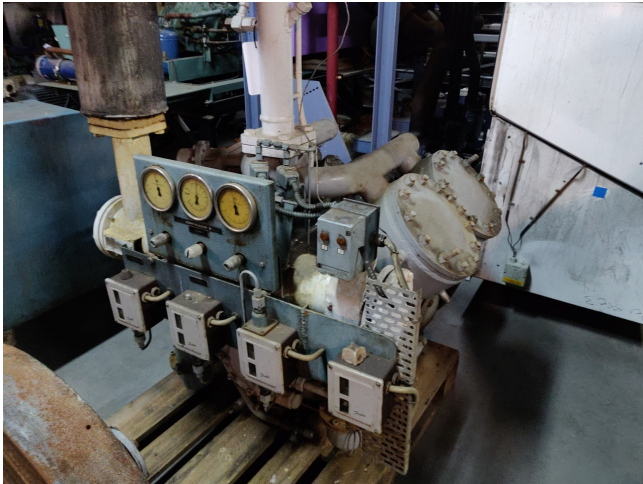
Merk	Grasso
Type	RC 411
Koudemiddel	NH 3 (ammonia)
kW at +10°C/+40°C	660
kW at 0°C/+40°C	441.82
kW at -5°C/+40°C	354.71
kW at -10°C/+40°C	278.89
Druk veiligheids schakelaars	✓
Manometers	✓
Stock	1



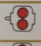

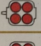


## Description

### Used Grasso RC 411

Gebruikte Gea - Grasso RC 411 eentrapscompressor. Onze capaciteitstabel is gebaseerd op NH3 / Freon. Voor alle andere specificaties (indien beschikbaar), zie de afbeelding van het typeplaatje van de fabrikant of het bijgevoegde pdf-bestand. \*  
Waarom kiezen voor HOSBV? We waren niet alleen de grootste specialist in gebruikte koeling in Europa, maar we leveren ook alle apparatuur, inclusief een uitgebreide test, garantie en industriële reiniging. \* Optioneel kunnen we ook een nieuwe verfbeurt uitvoeren en de logistiek regelen.



Performance table and freezing

cylinder arrangement	single-stage						two-stage		
	type		NH <sub>3</sub>	R12	R22	R502	type		NH <sub>3</sub> )
	RC 211	Q <sub>0</sub> P <sub>e</sub>	163 34	93 25	157 37	160 47			
	RC 311	Q <sub>0</sub> P <sub>e</sub>	245 50	140 36	236 55	241 70	RC 2111	Q <sub>0</sub> P <sub>e</sub>	45 23
	RC 411	Q <sub>0</sub> P <sub>e</sub>	326 65	186 48	314 73	321 93	RC 3111	Q <sub>0</sub> P <sub>e</sub>	63 31
	RC 611	Q <sub>0</sub> P <sub>e</sub>	490 97	279 70	471 108	481 138	RC 4211 RC 5111	Q <sub>0</sub> P <sub>e</sub> Q <sub>0</sub> P <sub>e</sub>	91 44 92 47
	RC 911	Q <sub>0</sub> P <sub>e</sub>	734 144	418 104	707 164	722	RC 6311	Q <sub>0</sub> P <sub>e</sub>	136

		L <sub>e</sub> (°C)						
		↓ ΔL(K)	+20	+25	+30	+35	+40	+45
+10	0	Q <sub>e</sub> (kcal/h)	—	645 500	624 900	603 700	581 900	559 400
	5		—	629 600	609 500	588 900	567 500	545 600
	10		—	614 800	595 300	575 100	554 200	532 800
	—	P <sub>e</sub> (kW)	—	68.8	80.0	91.8	104.1	116.6
+ 5	0	Q <sub>e</sub> (kcal/h)	553 900	536 200	517 800	498 900	479 200	459 000
	5		540 500	523 200	505 300	486 800	467 600	447 900
	10		528 000	511 100	493 600	475 500	456 800	437 600
	—	P <sub>e</sub> (kW)	59.6	69.4	79.8	90.6	101.6	112.6
0	0	Q <sub>e</sub> (kcal/h)	456 800	441 000	424 500	407 500	389 900	371 600
	5		445 100	429 700	413 700	397 100	379 900	362 100
	10		435 000	419 900	404 300	388 000	371 200	353 900
	—	P <sub>e</sub> (kW)	60.0	69.1	78.6	88.2	97.7	106.9
- 5	0	Q <sub>e</sub> (kcal/h)	372 600	358 400	343 600	328 300	312 300	295 800
	5		363 800	350 000	335 600	320 600	305 000	288 800
	10		355 600	342 100	328 000	313 300	298 100	—
	—	P <sub>e</sub> (kW)	59.6	67.8	76.1	84.3	92.1	99.2
-10	0	Q <sub>e</sub> (kcal/h)	300 100	287 300	274 000	260 100	245 600	—
	5		293 300	280 600	267 600	254 000	239 800	—
	10		286 500	274 300	261 600	248 300	—	—
	—	P <sub>e</sub> (kW)	58.2	65.3	72.3	78.8	84.6	—
-15	0	Q <sub>e</sub> (kcal/h)	238 000	226 400	214 300	201 700	—	—
	5		232 400	221 200	209 300	197 000	—	—
	10		227 200	216 200	204 700	—	—	—
	—	P <sub>e</sub> (kW)	55.8	61.6	67.0	71.5	—	—
-20	0	Q <sub>e</sub> (kcal/h)	185 100	174 600	163 600	—	—	—
	5		180 900	170 600	159 800	—	—	—
	10		176 900	166 800	—	—	—	—
	—	P <sub>e</sub> (kW)	52.2	56.5	60.0	—	—	—
-25	0	Q <sub>e</sub> (kcal/h)	140 600	130 900	—	—	—	—
	5		137 400	128 000	—	—	—	—
	10		134 800	—	—	—	—	—